

## CONTAINER REEFER O CONTAINER DRY, LA VOSTRA ALTERNATIVA

### UNA RISPOSTA CONCRETA AI VOSTRI BISOGNI

Il **Kit d'Isolamento** è un riflettore flessibile costituito di bolle di polietilene di qualità B150 e su due lati ricoperto da un rivestimento Kraft Alluminio. In caso di spedizione di merci sensibili alle variazioni di temperatura permette di limitare lo sbalzo termico e quindi salvaguardare l'integrità del prodotto.

D'estate come d'inverno, il **Kit d'Isolamento** sarà la soluzione a tutte le esigenze per l'esportazione di quei prodotti sensibili alle variazioni di temperatura quali vino, acqua minerale, olio, vernici, prodotti elettronici, farmaceutici ecc.

#### Dimensioni dei Kit:

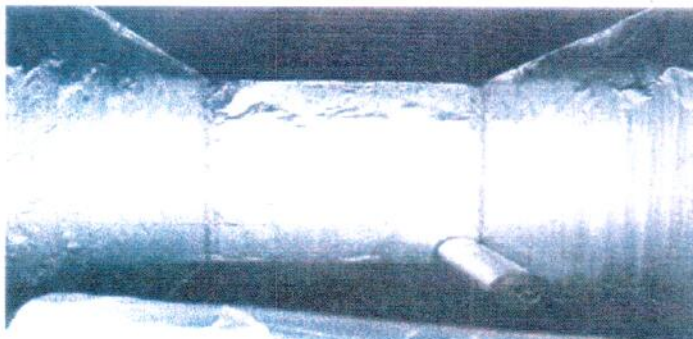
Kit 20' : 1 rotolo h 2.35 mt x 23 mt lunghezza

Kit 40' : 1 rotolo h 2.35 mt x 44 mt lunghezza



I nostri rotoli hanno un'altezza di 2.35 metri per assicurare una copertura totale della superficie interna dei containers (senza ponti termici) ed offrono una copertura globale dei carichi in essi contenuti.

Raccomandiamo di montare il **Kit d'Isolamento** all'interno del container utilizzando il nastro bi-adesivo in dotazione al KIT.



## **ISTRUZIONI MONTAGGIO ISOKIT**

Tagliare spezzoni di nastro bi-adesivo di circa 10 cm di lunghezza.

Applicare tali spezzoni sulle superfici interne del container, tetto incluso (in alto, al centro ed in basso), avendo cura di posizzionarli sulle greche sporgenti.

Partendo dal bordo esterno della porta DX, srotolare l'ISOKIT, di altezza pari alla porta del CNTR, facendolo ben aderire agli spezzoni di nastro bi-adesivo precedentemente posizionati fino al completo rifasciamento di:  
Parete DX – parete frontale – parete SX.

Tagliare la parte di ISOKIT in eccesso ed applicarla alla superficie del tetto.

La parte che resta deve essere applicata alle porte.

### **IN ALTERNATIVA:**

Sul tetto si può posizionare l'ISOKIT creando una rete per mezzo di una corda da applicare tra gli Anelli superiori del CNTR stesso.

La parte che resta deve essere avvolta sulla porta in modo tale che una volta srotolata vada a coprire la porta stessa.

